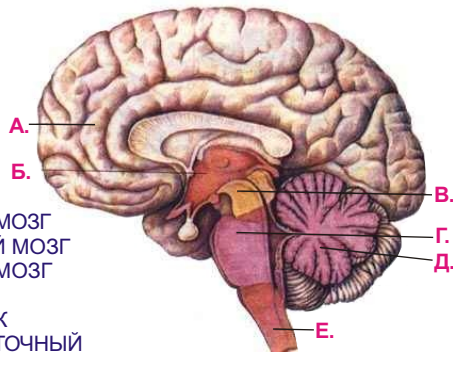


16. Установите соответствие:



1. СПИННОЙ МОЗГ
2. КОНЕЧНЫЙ МОЗГ
3. СРЕДНИЙ МОЗГ
4. МОСТ
5. МОЗЖЕЧОК
6. ПРОМЕЖУТОЧНЫЙ МОЗГ

17.2. Необходимое условие для выработки условного рефлекса это ...

- А. неоднократное сочетание воздействий безразличного и безусловного раздражителей
- Б. преобладание процессов условного торможения над возбуждением
- В. опережающее действие безусловного раздражителя по отношению к безразличному
- Г. неоднократное сочетание воздействий безразличного и условного раздражителей

17.3. К условному рефлексу относят ...

- А. навыки чтения и письма
- Б. сосательный рефлекс у новорожденного
- В. отдергивание руки от горячего предмета
- Г. выработка желудочного сока на раздражение рецепторов полости рта

18. Впишите название железы, которая должна стоять вместо знака вопроса в схеме:



17. Выберите правильный ответ из предложенных вариантов:

17.1. Выделение слюны при виде пищи - это рефлекс ...

- А. приобретенный
- Б. врожденный
- В. безусловный
- Г. наследуемый

### часть III. ОБЩЕСТВОЗНАНИЕ

19. Важнейшим результатом антропогенеза является ...

- А. прямохождение первобытных людей
- Б. увеличение количества безусловных инстинктов
- В. увеличение физической силы человека
- Г. возникновение плужного земледелия

24. Выбирая, исповедовать религию или нет, человек реализует свое право на свободу ...

- А. слова
- Б. совести
- В. суждений
- Г. собственности

20. Признак трудовой деятельности, отличающий её от игровой ...

- А. наличие мотивации
- Б. соответствие статусу
- В. материальность результата
- Г. сознательное целеполагание

25. Научное знание можно получить при помощи ...

- А. веры в сверхъестественное
- Б. субъективного мнения
- В. достижений паранауки
- Г. интуиции

21. Особенность диалога как формы общения ...

- А. объективный характер точек зрения
- Б. единство взглядов и суждений
- В. возрастное равенство участников
- Г. равенство позиций участников

26. Формальной санкцией, направленной на поддержание социальных норм, является ...

- А. моральное осуждение
- Б. награда за заслуги
- В. устное порицание
- Г. оценочное суждение

22. На основе характера деятельности философы выделяют типы культуры ...

- А. традиционную и авангардную
- Б. практическую и теоретическую
- В. материальную и духовную
- Г. элитарную и массовую

27. Социально-демографической общностью является ...

- А. мужское население страны
- Б. работники министерств и ведомств
- В. члены политического движения
- Г. интеллигенция

23. Мировоззренческая картина мира формируется в процессе ...

- А. духовного производства
- Б. социального взаимодействия
- В. производственной деятельности
- Г. удовлетворения биологических потребностей

28. М.Ломоносов с рыбным обозом пришел из Холмогор в Москву, чтобы получить образование. Данный факт можно рассматривать как пример действия социального (-ой) ...

- А. лифта
- Б. структуры
- В. авторитета
- Г. нормы

**НЕ ЗАБУДЬТЕ АККУРАТНО ПЕРЕНЕСТИ В СПЕЦИАЛЬНЫЙ БЛАНК СВОИ ОТВЕТЫ. ЗАСЧИТЫВАЮТСЯ ТОЛЬКО ОТВЕТЫ В БЛАНКЕ !!!**

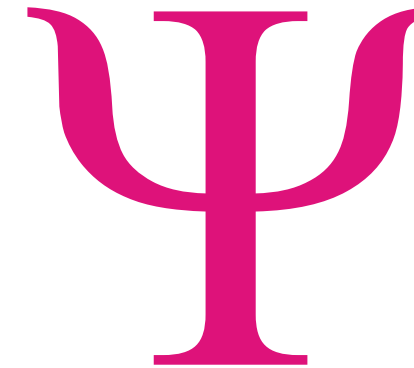
**Благодарим Вас за интерес к психолого-педагогическим знаниям и желаем дальнейших успехов!**



МИНИСТЕРСТВО ОБРАЗОВАНИЯ И НАУКИ УДМУРТСКОЙ РЕСПУБЛИКИ



УДМУРТСКИЙ ГОСУДАРСТВЕННЫЙ УНИВЕРСИТЕТ  
ИНСТИТУТ ПЕДАГОГИКИ, ПСИХОЛОГИИ И СОЦИАЛЬНЫХ ТЕХНОЛОГИЙ



Удмуртская Республика  
2007/2008

## МЕЖРЕГИОНАЛЬНАЯ ОЛИМПИАДА ШКОЛЬНИКОВ

по основам психологии и педагогики

( первый этап )

**Уважаемые ребята!**

На этом листе находятся задания первого этапа олимпиады по основам психологии и педагогики. Вам необходимо выбрать правильный ответ из предложенных или же установить соответствие между какими-либо понятиями.

Выполняя тест, вы работаете с разными видами заданий. За каждый верный ответ получаете некоторое количество баллов, за каждый неверный - теряете.

Работайте самостоятельно, не списывая, и не помогая другим. Работы с большим числом совпадающих правильных и неправильных ответов из одного района будут дисквалифицированы.

На работу отводится ровно 1 час (60 минут) - прочитайте задания, определитесь со своим вариантом ответа - и только тогда переносите его в бланк ответов (прилагается).

В бланке ответов исправлений быть не должно!

По окончании работы проверьте правильность Ваших персональных данных в бланке ответов. Сдайте бланк ответов учителю. Ваши работы будут проверены и до конца января 2008 года результаты второго этапа поступит из Министерства образования и науки в органы управления образованием ваших городов (районов/регионов).

**Желаем успехов!**

# часть I. ПСИХОЛОГИЯ И ПЕДАГОГИКА

## 1. Выберите правильные ответы из предложенных вариантов:

### 1.1. Психическая деятельность ... ..

- А. не зависит от внешних причин
- Б. свойство мозга
- В. познаваема только путем самонаблюдения
- Г. отражение объективной действительности
- Д. все ответы верны
- Е. все ответы неверны

### 1.2. К отраслям психологии относятся ... ..

- А. возрастная психология
- В. физиология
- Е. все ответы верны
- Б. педагогическая психология
- Г. социология
- Ж. все ответы неверны
- Д. психогигиена

### 1.3. К сфере деятельности практического психолога относятся ... ..

- А. психологическая диагностика
- Б. непосредственная работа с людьми
- В. улучшение взаимоотношений между людьми
- Г. помощь в овладении приемами организации собственной деятельности
- Д. все ответы верны
- Е. все ответы неверны

## 2. Выберите правильные ответы из предложенных вариантов:

### 2.1. Наблюдение может быть ... ..

- А. внутренним
- В. выборочным
- Д. все ответы верны
- Б. внешним
- Г. сплошным
- Е. все ответы неверны

### 2.2. К методам опроса относятся ... ..

- А. метод экспертных оценок
- Д. социометрия
- Б. метод поперечных срезов
- Е. анкетирование
- В. лонгитюдный метод
- Ж. все ответы верны
- Г. анализ продуктов деятельности
- З. все ответы неверны

### 2.3. Эксперимент в психологии может быть ... ..

- А. лабораторным
- Д. полевым
- Б. демонстрационным
- Е. все ответы верны
- В. формирующим
- Ж. все ответы неверны
- Г. воспитывающим

### 2.4. Психодиагностические методы - это ... ..

- А. тесты
- В. опросники
- Д. беседа
- Б. анкеты
- Г. интервью
- Е. все ответы верны
- Ж. все ответы неверны

## 3. Выберите правильные ответы из предложенных вариантов:

### 3.1. Ощущение - это ... ..

- А. отражение объектов или явлений в целом
- Б. опосредованное отражение действительности
- В. результат совместной деятельности ряда анализаторов
- Г. отражение отдельных свойств, качеств, объектов или явлений действительности при их непосредственном воздействии на органы чувств
- Д. первоначальный источник всех знаний об окружающем мире
- Е. все ответы верны
- Ж. все ответы неверны

### 3.2. Восприятие - это ... ..

- А. субъективное отражение внешнего мира
- Б. отражение законов природы и общества
- В. составной элемент, из которого складываются все предметы и явления окружающего мира
- Г. целостное отражение предметов и явлений действительности при их непосредственном воздействии
- Д. все ответы верны
- Е. все ответы неверны

### 3.3. Внимание - это ... ..

- А. сосредоточенность и направленность психической деятельности
- Б. сопровождающий компонент психических процессов
- В. автоматизированный действия контроля
- Г. антиципация
- Д. все ответы верны
- Е. все ответы неверны

### 3.4. К процессам памяти относится ... ..

- А. ощущение
- Д. воспроизведение
- Б. восприятие
- Е. все ответы верны
- В. запоминание
- Ж. все ответы неверны
- Г. сохранение

### 3.5. Мышление - это ... ..

- А. отражение отдельных свойств предметов и явлений материального мира
- Б. отражение прошлого опыта в виде чувств, мыслей и образов прежде воспринятых предметов и явлений
- В. отражение общих и существенных признаков, связей и отношений предметов и явлений
- Г. отражение предметов и явления в совокупности их свойств и частей
- Д. отражение действительности опосредованным путем при обязательном участии речи
- Е. все ответы верны
- Ж. все ответы неверны

### 3.6. Воображение это ... ..

- А. деятельность мозга, которая не может быть проверена на практике
- Б. сложная психическая деятельность, источником которой не является объективная реальность
- В. создание образа, не воспринимавшегося в прошлом
- Г. отражение реальной действительности, но в иных сочетаниях и связях
- Д. обобщенное и опосредованное отражение действительности
- Е. все ответы верны
- Ж. все ответы неверны

### 3.7. Речь это ... ..

- А. наиболее совершенная, присущая человеку деятельность общения для передачи мыслей, выражения воли, чувств
- Б. процесс общения посредством языка
- В. передача информации от человека к человеку
- Г. психическая функция
- Д. все ответы верны
- Е. все ответы неверны

## 4. Выберите правильные ответы из предложенных вариантов:

### 4.1. К особенностям человека, характеризующим его как личность, относятся ... ..

- А. хорошая координация обеих рук
- Б. малая чувствительность к общественной оценке
- В. старательность
- Г. лживость
- Д. ригидность
- Е. все ответы верны
- Ж. все ответы неверны

### 4.2. К особенностям человека, характеризующим его как индивида, относятся ... ..

- А. медленная скорость узнавания
- Б. скромность
- В. высокая сенсорная чувствительность
- Г. общительность
- Д. эмоциональная возбудимость
- Е. все ответы верны
- Ж. все ответы неверны

### 4.3. Важнейшими элементами психологической структуры личности являются ... ..

- А. способности
- Д. нравственность
- Б. направленность
- Е. все ответы верны
- В. установки
- Ж. все ответы неверны
- Г. характер

## 5. Выберите правильные ответы из предложенных вариантов:

### 5.1. Динамику психической жизни определяют ... ..

- А. направленность личности
- Д. характер
- Б. эргичность
- Е. все ответы верны
- В. обучение
- Ж. все ответы неверны
- Г. темперамент

### 5.2. К свойствам темперамента относятся ... ..

- А. эмоциональная возбудимость
- Д. экстраверсия
- Б. ригидность
- Е. все ответы верны
- В. сензитивность
- Ж. все ответы неверны
- Г. темп психических действий

### 5.3. Отличительными особенностями поведения холериков являются ... ..

- А. аффективность
- В. сдержанность
- Б. вспыльчивость
- Д. завышенная самооценка
- В. быстрое забывание информации
- Е. все ответы верны
- Ж. все ответы неверны

### 5.4. Отличительными особенностями поведения сангвиников являются ... ..

- А. бодрое, повышенное настроение
- Д. вялость
- Б. медленность движений и речи
- Е. все ответы верны
- В. спокойное настроение
- Ж. все ответы неверны
- Г. энергичность

### 5.5. Отличительными особенностями поведения флегматиков являются ... ..

- А. выразительность мимики и пантомимики
- Д. медленное усвоение и перестройка навыков
- Б. сосредоточенность внимания
- Е. все ответы верны
- В. терпеливость
- Ж. все ответы неверны
- Г. общительность

### 5.6. Отличительными особенностями поведения меланхоликов являются ... ..

- А. гиперсензитивность
- Д. агрессивность
- Б. непоседливость
- Е. все ответы верны
- В. неуверенность в себе
- Ж. все ответы неверны
- Г. высокая активность

## 6. Выберите правильные ответы из предложенных вариантов:

### 6.1. Свойства характера ... ..

- А. проявляются в любых обстоятельствах и условиях
- Б. индивидуально-своеобразны
- В. социально-типичны
- Г. проявляются лишь в типичных ситуациях
- Д. врождены
- Е. все ответы верны
- Ж. все ответы неверны

### 6.2. К свойствам характера относятся ... ..

- А. аккуратность
- Д. возбудимость внимания
- Б. интроверсия
- Е. все ответы верны
- В. старательность
- Ж. все ответы неверны
- Г. общительность

## 7. Выберите из предложенных вариантов ответов правильные:

### 7.1. Тревожность это ... ..

- А. чувство острого горя
- Г. признак внутриличностного конфликта
- Б. одна из характеристик стресса
- Д. все ответы верны
- В. страх при непосредственной угрозе жизни
- Е. все ответы неверны

### 7.2. Стресс - это ... ..

- А. психическое состояние острого переживания
- Г. невротическое состояние
- Б. чувство острого горя
- Д. все ответы верны
- В. разочарование
- Е. все ответы неверны

### 7.3. Отличительными особенностями аффекта являются ... ..

- А. интенсивность
- Г. амбивалентность
- Б. длительность
- Д. все ответы верны
- В. глубина
- Е. все ответы неверны

## 8. Выберите правильный ответ из предложенных вариантов:

### 8.1. Социальные роли обусловлены ... ..

- А. отношением к выполняемому делу
- Б. стремлением человека к лидерству
- В. статусом в группе
- Г. условиями, принятыми в группе
- Д. успеваемостью
- Е. все ответы верны
- Ж. все ответы неверны

## 12. Человек каменного века с хорошо развитой речью, имевший объем мозга до 1800 см<sup>3</sup>, ведший общинный образ жизни, - это...

- А. синантроп
- В. современный человек
- Б. неандерталец
- Г. гейдельбергский человек

## 13. Недостаток тироксина в крови приводит к ...

- А. снижению сахара в крови
- В. превращению провитамина в витамин А
- Б. преобладанию возбуждения над торможением
- Г. урежению пульса, понижению температуры тела

## 14. Выберите правильный ответ из предложенных вариантов:

### 14.1. Продолговатый мозг человека отвечает за ... ..

- А. регуляцию мышечного тонуса и равновесия
- Б. смену фаз сна и бодрствования
- В. регуляцию постоянства внутренней среды
- Г. защитные рефлексы (кашель, чихание)

### 8.2. Стремление поступать как все члены группы называется ... ..

- А. предательством
- Д. авторитарностью
- Б. подражательностью
- Е. все ответы верны
- В. конформизмом
- Ж. все ответы неверны
- Г. упрямством

### 8.3. Социальные группы могут быть ... ..

- А. малыми
- Д. референтными
- Б. официальными
- Е. все ответы верны
- В. замкнутыми
- Ж. все ответы неверны
- Г. условными

### 8.4. Группа, на поведение или мнение которой ориентируется человек, называется ... ..

- А. этническая
- Д. референтная
- Б. половая
- Е. все ответы верны
- В. возрастная
- Ж. все ответы неверны
- Г. реальная

### 8.5. Сопереживание другому человеку это ... ..

- А. рефлексия
- Д. каузальная атрибуция
- Б. эмпатия
- Е. все ответы верны
- В. социальная перцепция
- Ж. все ответы неверны
- Г. идентификация

## 9. Установите соответствие:

- А. Специально организуемый и управляемый процесс, содействующий развитию личности
- 1. ФОРМИРОВАНИЕ
- Б. Процесс движения, изменения, переход от старого к новому качественному состоянию
- 2. ОБУЧЕНИЕ
- В. Изменения в развитии личности человека или отдельных его качеств, которые происходят под влиянием совокупности факторов: внутренних и внешних, природных и социальных, объективных и субъективных
- 3. ВОСПИТАНИЕ
- Г. Специально организованный процесс взаимодействия педагога и детей, направленный на овладение суммой знаний, умений, навыков, привычек поведения
- 4. РАЗВИТИЕ

## 10. Система последовательных взаимодействий, обеспечивающих усвоение содержания образования, называется:

- А. методами воспитания
- Б. методами обучения

## 11. Кто из перечисленных деятелей науки и практики внес вклад в развитие педагогической мысли?

- А. М. Монтессори
- Г. А.С. Макаренко
- Б. К.Д. Ушинский
- Д. Ш.А. Амонашвили
- В. И.П. Павлов

# часть II. БИОЛОГИЯ

### 14.2. Средний мозг человека отвечает за ... ..

- А. связь спинного мозга с головным
- Б. рефлексы защитные, сосания, глотания
- В. регуляцию постоянства внутренней среды
- Г. ориентировочные рефлексы на зрительные раздражения

### 14.3. Серое вещество больших полушарий представлено ... ..

- А. корой и подкорковыми ядрами
- Б. только корой
- В. восходящими и нисходящими проводящими путями
- Г. только восходящими путями

## 15. Во время фазы парадоксального сна наблюдается ...

- А. понижение артериального давления
- Б. появление мелких и быстрых электрических волн
- В. замедление пульса и дыхания
- Г. появление крупных и медленных электрических волн